

PARENTALITÉ AU TRAVIL

Une politique inclusive
de soutien et d'accompagnement



Des ressources adaptées à chaque situation

Retrouvez sur next la fiche service « Guide de la parentalité » qui comporte 12 onglets dédiés à chaque situation de parentalité, avec des informations pratiques, légales et réglementaires, ou encore des actualités :

1. Désir d'enfant(s)
2. Grossesse et maternité
3. Naissance d'enfant(s)
4. Allaitement
5. Adoption d'enfant(s)
6. Futur parent et parent de jeune(s) enfant(s)
7. Parent d'adolescent(s)
8. Parent de jeune(s) adulte(s)
9. Parent d'enfant(s) en situation de handicap
10. Grand-parent actif
11. Proche aidant
12. Evènements difficiles



Vous êtes en situation de proche aidant ?

Vous pouvez également rejoindre la communauté next « Collaborateurs aidants ».

Vous rencontrez une situation difficile ?

Le service social de la Mission sociale Groupe (MSG) vous propose un accompagnement social et psychosocial.

La Caisse des Dépôts met aussi à votre disposition la **plateforme d'écoute et de soutien psychologique PROS-CONSULTE - accessible 7j/7 et 24h/24 - au numéro vert 0 805 230 400 ou via l'application du même nom**. Les appels sont gratuits, anonymes et confidentiels.

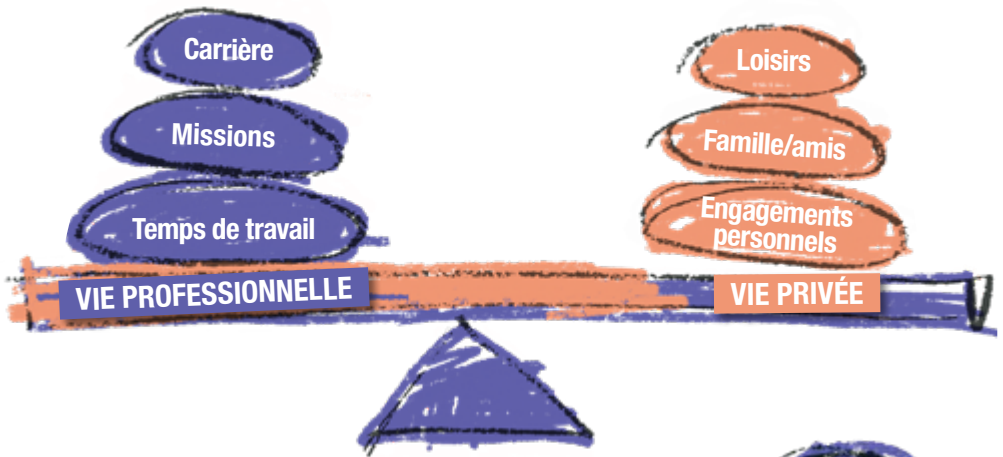
Vous voulez en savoir plus sur les différents dispositifs ?

Contactez le centre de relation clients RH !

Un enjeu d'attractivité, d'égalité et de performance

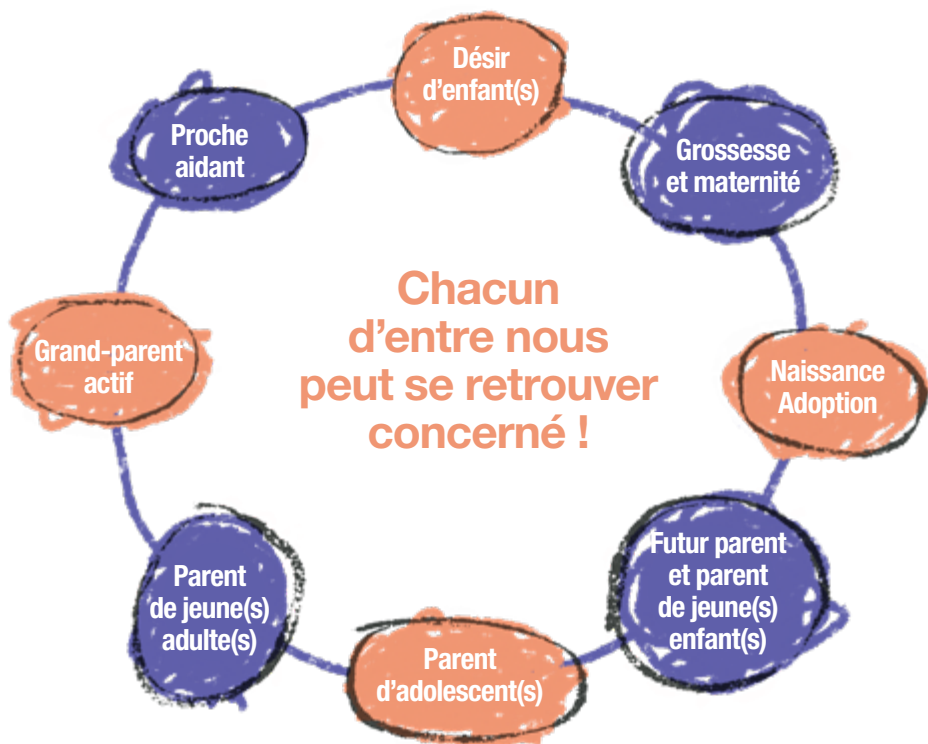
Pour répondre aux nouvelles attentes des collaborateurs comme des candidats, ainsi que renforcer notre performance collective grâce à une plus grande mixité dans les équipes et à une meilleure qualité de vie au travail, la Caisse des Dépôts réaffirme sa volonté de :

- mieux prendre en compte la situation de parent et/ou de proche aidant au travail ;
- réduire les risques de discrimination liée à la parentalité ;
- faciliter l'équilibre des temps de vie ;
- renforcer l'égalité professionnelle entre les femmes et les hommes.



La Caisse des Dépôts a ainsi renouvelé, en 2022, son adhésion à la charte de la parentalité portée par l'Observatoire de la qualité de vie au travail.

78%
des salariés
veulent prendre
+ de temps
pour eux et
leurs enfants



La parentalité à 360°

La direction des ressources humaines articule sa politique autour d'une parentalité à 360° favorisant l'inclusion ainsi que la reconnaissance de toutes les situations familiales : monoparentalité, beau-parentalité, coparentalité, homoparentalité...

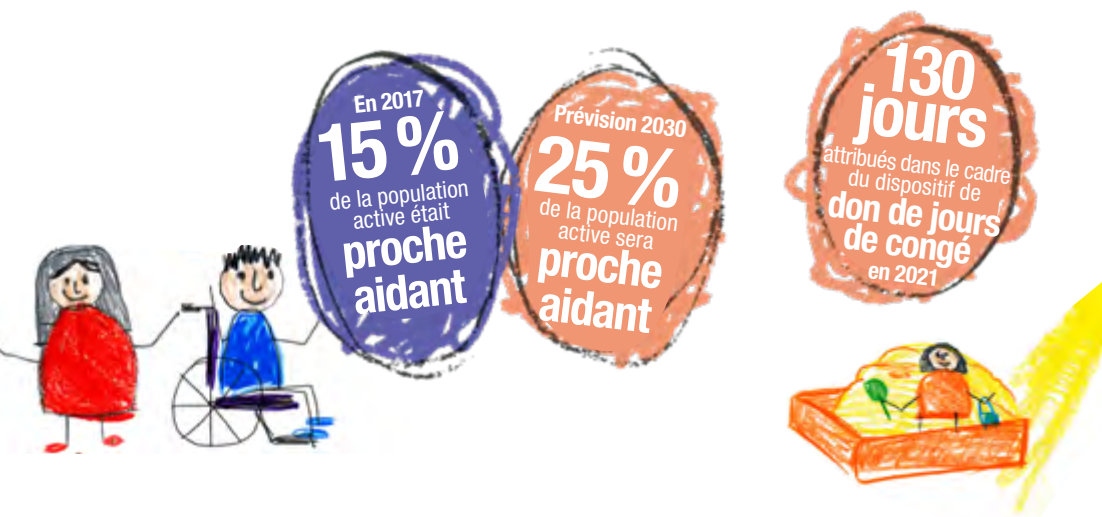


Politique de soutien et d'accompagnement de la parentalité



Une offre d'accompagnement élargie

La direction des ressources humaines déploie sa politique autour de deux axes : l'équilibre des temps de vie, ainsi que l'exercice conjoint des responsabilités parentales et familiales. Elle accorde une attention particulière à chacune des situations familiales, ainsi qu'aux événements difficiles liés à la parentalité (maladie, hospitalisation...).



OBJECTIFS DE DÉVELOPPEMENT DURABLE

Référentiel international constitué de 17 objectifs et 169 cibles, les objectifs de développement durable (ODD) des Nations unies définissent un cadre de travail vers un avenir meilleur pour tous d'ici à 2030.

À l'échelle du groupe Caisse des Dépôts, 8 ODD ont été identifiés comme prioritaires et 5 comme significatifs ; les objectifs 3 et 5 figurent parmi ces derniers.

